

ABC  
Back to  
School

給

半

熟

大

人

的

交

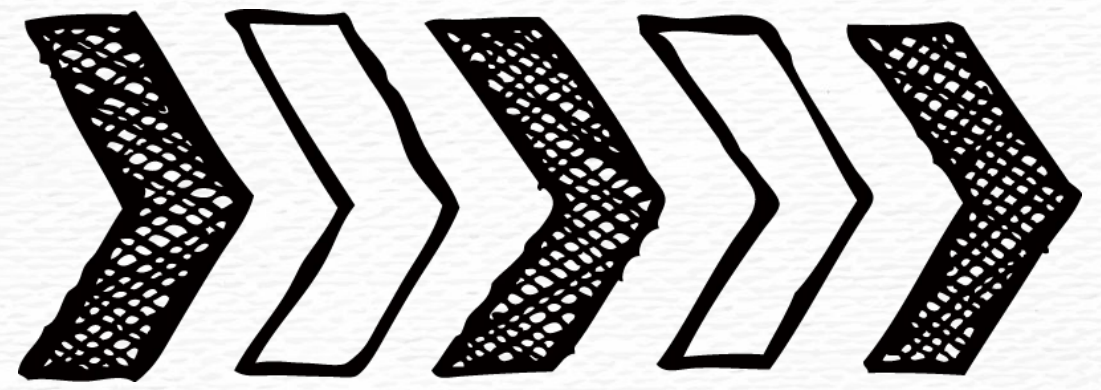
友

課





愛情是大學的必修學分？





# 網路票選10大恐怖情歌？

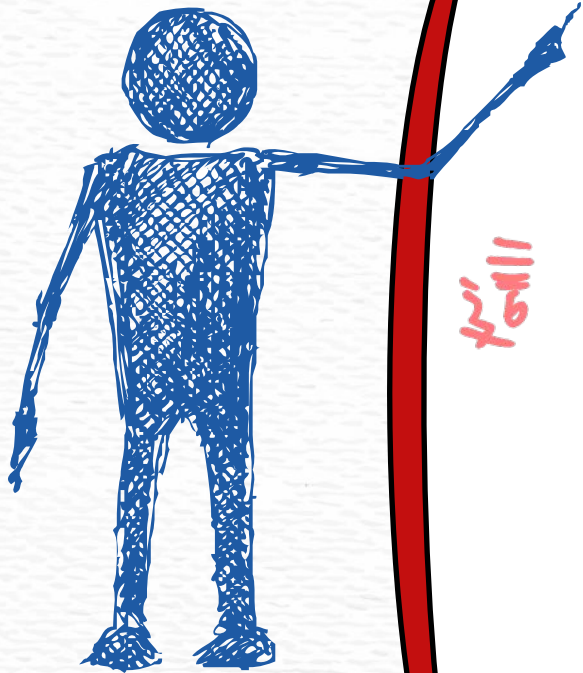


# 浪漫V.S.騷擾

## 歌詞

- 你最好做好準備  
我沒有打算停止一切
- 沒關係你也不用給我機會  
反正我還有一生可以浪費
- 我就是剩這麼一點點倔  
稱得上我的優點

這是浪漫嗎？





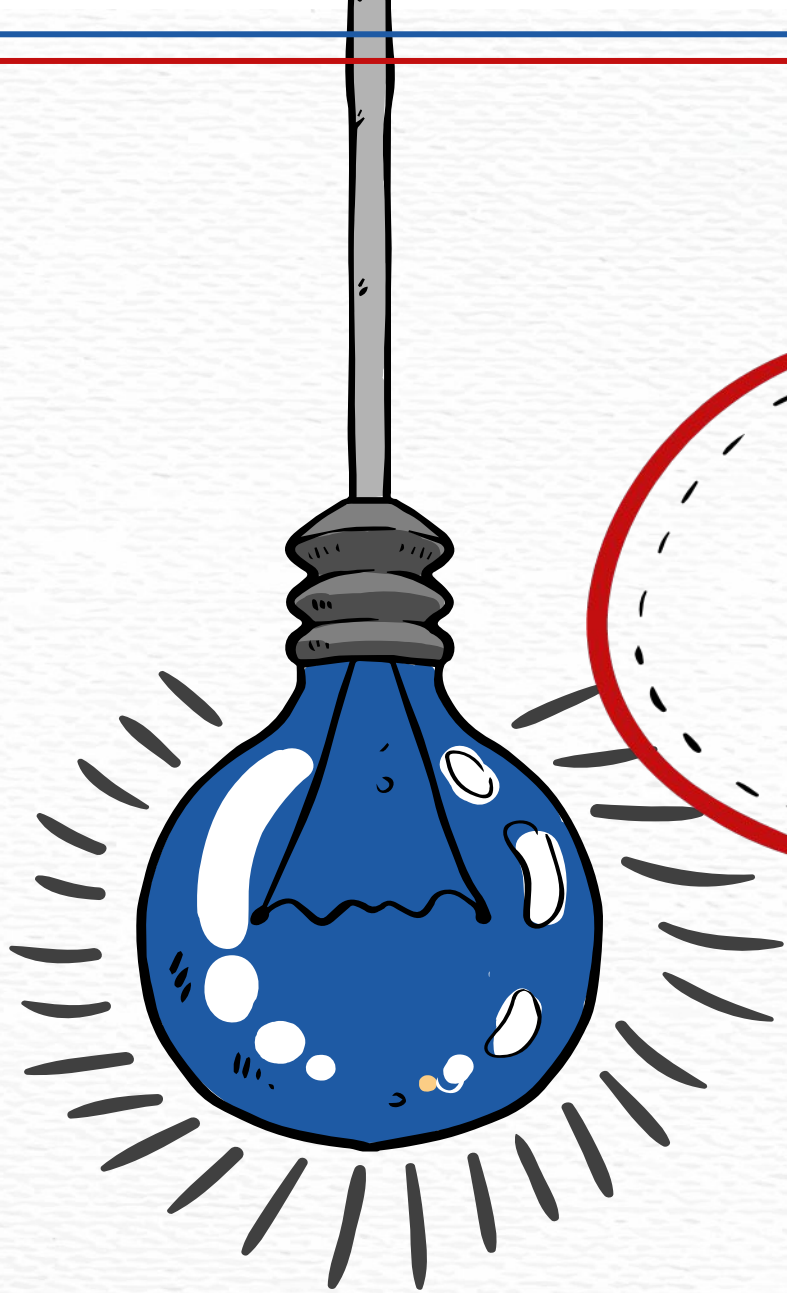
你以為以為的...

浪漫突進

結果卻...







就讓我們一起來討論

NG的互動有哪些吧！



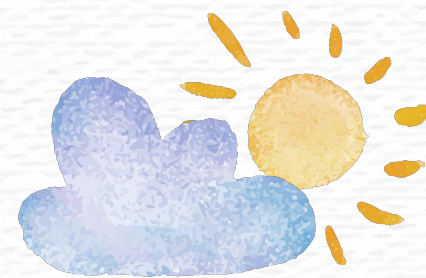
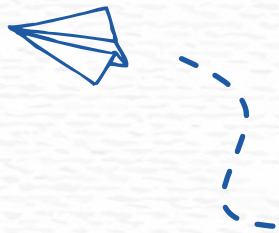
01

過度追求

02

恐怖情人





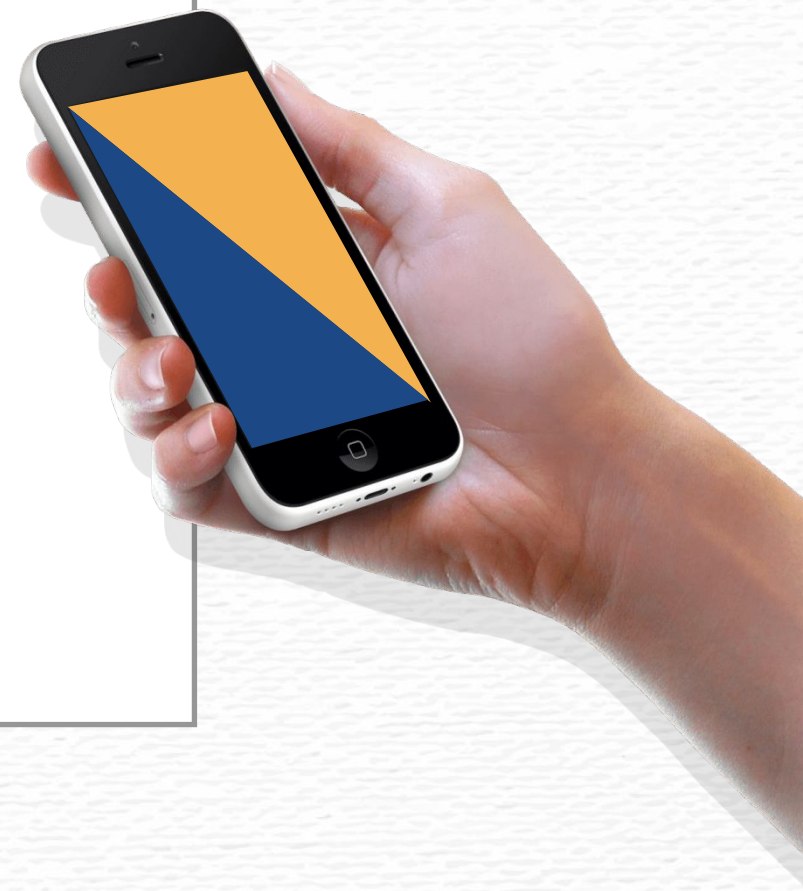
過 度 追 求





## 過度追求

- 被追求者明確表達拒絕後，追求者還無視於對方感受繼續追求，造成被追求者之恐懼或身心壓力。
- 是不受歡迎的行為。
- 不是愛對方，而是逞己私欲的騷擾





不受歡迎的追求也是  
「性騷擾」的一種！





激訪

人帥真好

人醜

性騷擾？





# 常見的性騷擾

sexual assault

## 肢體騷擾



### 定義

- 肢體動作讓對方覺得不受尊重、不舒服。

### 舉例

- 任意觸碰私密部位
- 不顧他人感受勾肩

## 言語騷擾



### 定義

- 有性暗示，或性別歧視等可能讓人不舒服的言論。

### 舉例

- 黃色笑話
- 具貶義或戲謔性用詞 (例如：甲)



# 常見的性騷擾

s e x u a l a s s a u l t

## 性要求



### 定義

- 要求對方以性服務來交換自身利益。

### 舉例

- 潛規則

## 視覺騷擾



### 定義

- 傳送裸露色情圖片或文字，使人感到不舒服。

### 舉例

- 刻意傳送私密照



# 性騷擾由誰來定義？

~~從騷擾者  
動機來定義~~

~~從被騷擾者  
主觀感受  
來定義~~

被騷擾者  
主觀感受  
+  
客觀評斷  
來定義

# 給大家的一封信



To 聰明乖巧的你們：

給相對人

- 遇到不舒服的情況就要 明確表達 出來 (同學、老師)

給行為人

- 當對方表達不舒服時，要 尊重對方 的主觀感受
- 穩定情緒，反思行為 是否有構成騷擾的可能

給雙方

- 尋求 專業協助，共同商議解決方法







# 自我保護 避免受害

明白向對方  
表達抗議  
或拒絕  
以避免對方  
得寸進尺



引起旁人  
注意並求助  
或喝止對方  
停止



向警察報案  
或打113  
尋求協助



保全人事物  
相關證據





# 自我約制 避免成為加害人

不隨意講  
黃色笑話  
或  
調戲他人



未經同意  
不隨意  
碰觸他人



勿以網路  
手機傳播  
情色資訊



在上位者  
應注意  
與下屬的  
權力  
差異關係



不確定  
對方意願  
寧可不說  
或先不做



醫療照護或  
健身指導等  
所需的身體  
碰觸，請先  
說明清楚並  
徵求同意







# 性騷擾防治法 相關罰則

對他人為性騷擾者，處新臺幣一萬元以上十萬元以下罰鍰(第20條)  
利用權勢或機會為性騷擾者，得加重科處罰鍰至二分之一(第21條)

違反場所主人責任，由直轄市、縣(市)主管機關處新臺幣一萬元以上十萬元以下罰鍰。經通知限期改正仍不改正者，得按次連續處罰(第22條)

意圖性騷擾，乘人不及抗拒而為親吻、擁抱或觸摸其臀部、胸部或其他身體隱私處之行為者，處二年以下有期徒刑、拘役或科或併科新臺幣十萬元以下罰金(第25條)



背後靈

【跟蹤騷擾】



# 跟蹤騷擾行為種類

監視觀察



尾隨接近



寄送物品



冒用個資



不當追求



妨害名譽



通訊騷擾



歧視貶抑



# 跟騷法上路後，一不小心就可能

## 犯罪了嗎？

- ✔ 與性或性別有關
- ✔ 針對特定人反覆或持續
- ✔ 違反意願、使人心生畏怖





## 常見的迷思

只要不去理會，加害者自然而然就會放棄了

大部分的加害者都患有精神疾病

被跟蹤或騷擾又不會造成什麼「真正」的傷害

## 事實上

跟蹤騷擾的加害者很少主動放棄，相反的，就算不理會他們，騷擾的頻率和強度還是有可能越來越強

只有少數加害者患有精神疾病，造成跟蹤騷擾的並不是疾病，而是對「關係」的錯誤理解，和對他人的不尊重

受害者的日常生活會受到影響，也可能出現各種生理和心理的問題，例如失眠、焦慮，或是害怕進行社交活動

# 遇到跟騷行為，請報警！

## 案件處理程序 ▼





不管你在哪裡，  
我們都會找到你。

# 加害人約制



- 跟蹤騷擾行為：可處**1年**以下有期徒刑，併科新臺幣**10萬元**以下罰金，**須告訴乃論**。
- 攜帶兇器犯之：可處**5年**以下有期徒刑，併科新臺幣**50萬元**以下罰金，**非告訴乃論**。
- 違反保護令罪者：可處**3年**以下有期徒刑，併科新臺幣**30萬元**以下罰金，**非告訴乃論**。

# 被害人保護

“

不管您在哪裡，  
我們都會幫助您。



相關保護扶助服務，請參考本法第2條目的事業主管機關權責事項。



# 適當且健康的互動教給你/妳

01

✓ 合理及互相溝通



設身處地為他人著想，  
遇到不舒服的情況應提出來討論。



02

✓ 培養多元觀點



接納多元的文化及觀點，  
建立平等的互動模式。



03

✓ 網路交往的安全性



留意個資保護，  
見面要選明亮且有人潮的地方。



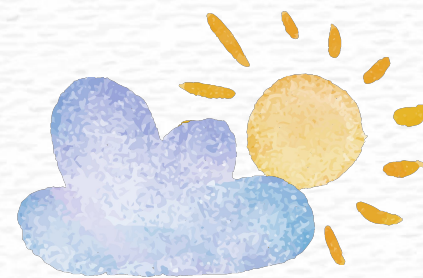
04

✓ 彼此尊重



親密不等於占有  
尊重彼此的社交圈。





恐 怖 精 人





不是每個故事都像童話般美好



有些人被拒絕的反應 be like ... ..



恐怖情人:寶貝我來囉

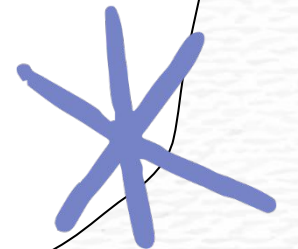


# 恐怖情人介紹



字幕翻譯：廣告裁判

更多精彩廣告，請搜尋「廣告裁判」





# 特質與行為



★ 01

占有慾、控制慾極強



★ 02

情緒容易失控



★ 03

沒有同理心、冷漠



★ 04

無法接受不同意見



★ 05

藥物、酒精成癮



★ 06

暴力相關紀錄

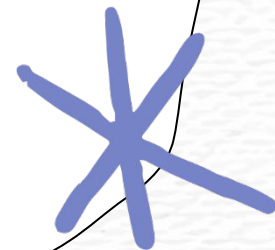


# 家庭暴力防治法

1. 將非家庭關係、或是無同居事實的親密伴侶納入保護範圍。
2. 可申請保護令。
3. 違反保護令罪，處3年以下有期徒刑、拘役或併科新臺幣10萬元以下罰金。



# 為什麼離不開？（對關係的迷思）





# 怎麼做比較適當？

## 反思

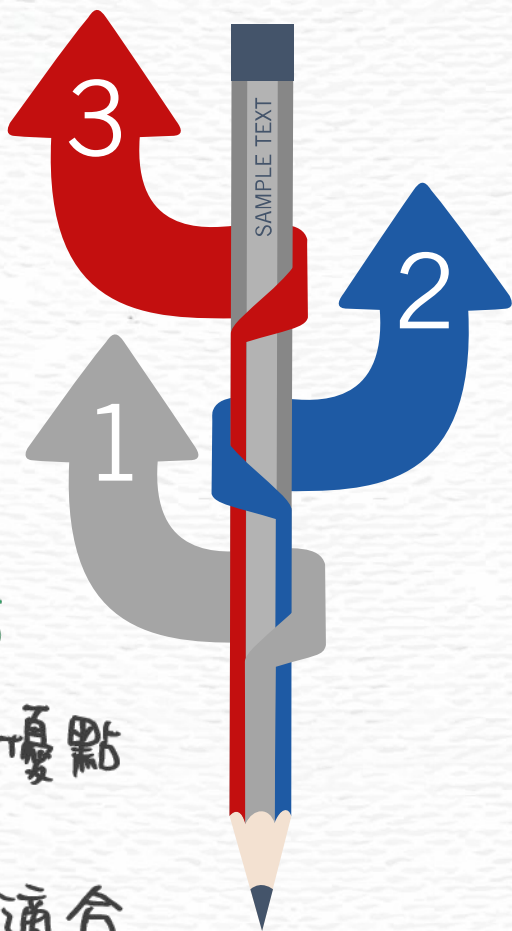
- 反思親密關係失和的原因
- 虛心檢討自己的缺點
- 關係是「雙向」的，彼此都有義務要反思。

## 肯定自己的優點

- 不要否定自己原有的優點
- 不是自己太差，是不適合

## 擁抱創傷

- 準備好時，可以和相信的人傾訴
- 允許失落及悲傷的存在
- 相信會痊癒



# 校內求助資源



01  
性平會

5 棟 3 樓

電話：06-266-4911 #1037

網頁：<https://gender.cnu.edu.tw/?p=HjEL>



02  
校安中心

松田大樓1樓 B101

電話：06-266-7328



03  
學輔中心

學生活動中心4樓 5402

電話：06-266-4911 #1256-1259



## 遇到性騷擾或恐怖情人，學校可以幫我什麼？



- 性平委員會介入。
- 協助報警（警政資源）。
- 安置、關心（社政資源）。



若有明顯外傷，  
會陪同學生就醫。

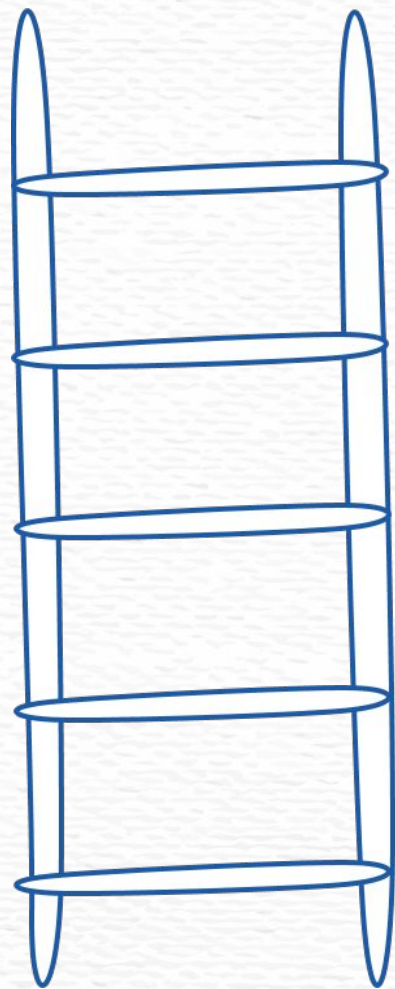


若有安全疑慮  
可通報教官



若因事件出現情緒困擾，  
可至學輔中心尋求心理師協助。

# 校外求助資源



- 01 - 緊急狀況：打110
- 02 - 家庭暴力、性騷或性侵：打113
- 03 - 網路霸凌、個資外流：iWIN
- 04 - 私ME-成人遭散佈私密照申訴服務網



人學人相處，就是這麼EASY啦~~~~~



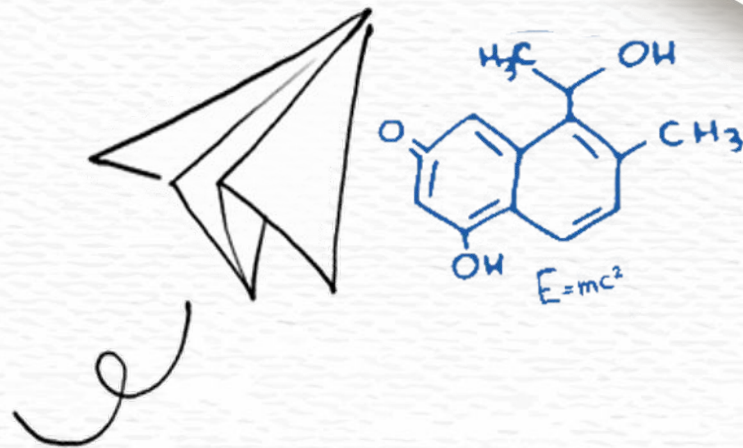


我始終相信，  
你們會做得很好！





ABC  
Back to  
School



給 半 熟 木 人 的 交 友 課



願你們時刻都能感受到世界的溫暖

下課啦！！！！！！